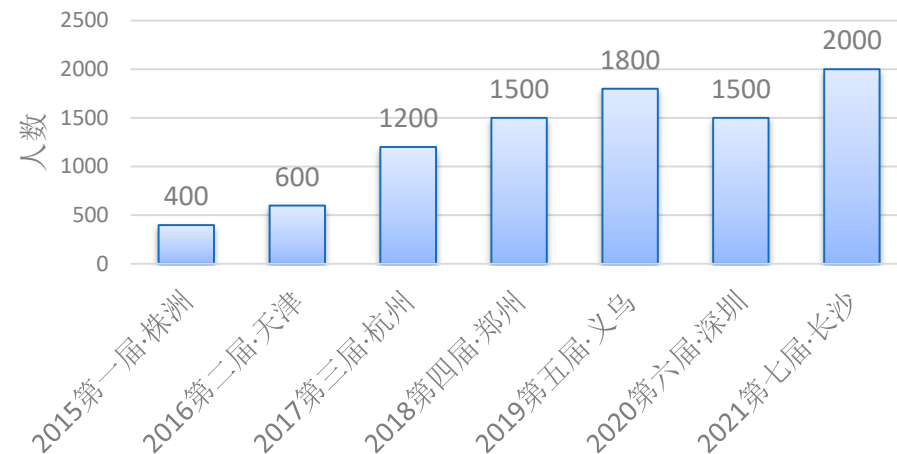
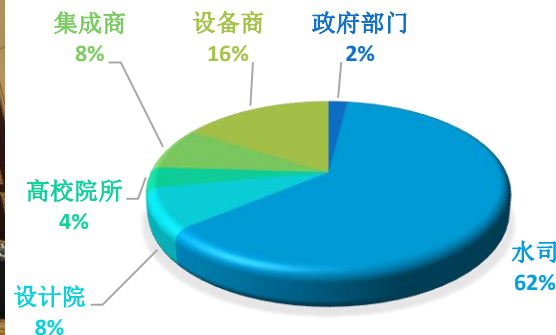


给水排水 2021 给水大会 PPT



2021 给水大会——水厂改造论坛



2021 给水大会——智慧水务论坛



2020 给水大会——二次供水论坛

给水排水

2021会议活动预告



会议活动预告详情



《给水排水》官方微信
22万+专业粉丝共同关注

时间	地点	活动内容	人数	联系人
4月8-9日	义乌	2021自来水水表和阀门选型与管理研修班	150	路恒18811581764 侯培强13810395340
3月26-28日	北京	第十届中国水业院士论坛	1000	夏 韵18611516298
5月12-15日	长沙	2021给水大会（3个论坛、1个沙龙、1个培训班） 中国城市智慧水务高峰论坛 给水厂现代化技术改造论坛 二次供水与老旧小区给水系统改造论坛 供水优化营商环境沙龙 供水管网产销差控制研修班	2000	智慧：杨 曦18410201827 水厂：王 祺15600027982 二供：负金娟15201348767 培训：侯培强13810395340 备用：张 杰18500045167
时间待定	广州	2021水环境大会（分设2个分论坛） 黑臭水体治理论坛海绵城市与排涝论坛	800	海绵：王 祺15600027982 黑臭：李新鑫18428387942 备用：侯培强13810395340 夏 韵18611516298
6月23-25日	宜兴	2021中国农村污水治理与饮水安全提升高峰论坛 （第五届）	500	李金龙18910635575 侯培强13810395340
9月2-3日	合肥	绿色工厂厂务大会 绿色工厂洁净厂房节能技术论坛（暖通空调） 绿色工厂水处理与回用技术论坛（给水排水）	300	张美雪18810946466 张 杰18500045167
9月15-18日	重庆	2021中国城市垃圾渗沥液处理论坛 （第八届）	700	王 祺15600027982 张 杰18500045167
9月下旬	上海	污泥处理处置特色案例参观活动——上海站 中国城市环境卫生协会 污泥专委会 年度活动	100	杨 曦18410201827 张 杰18500045167
10月13-16日	武汉	2021排水大会 （污水系统提质增效、污泥处理处置） 中国城市环境卫生协会 污泥专委会 年度活动	1000	污泥：杨 曦18410201827 污水：王 祺15600027982 备用：张 杰18500045167 夏 韵18611516298
11月	拟苏州	2021中国勘察设计协会水系统分会年会	400	杨 曦18410201827 负金娟15201348767
待定		国家污泥处理处置产业技术联盟 年度活动	--	夏 韵18611516298
待定		其他细分专业论坛与活动洽谈	--	张 杰18500045167

智慧水务应用

优化调度 & 流程管理

上海三高计算机中心股份有限公司

2021年5月 @长沙

运营闭环

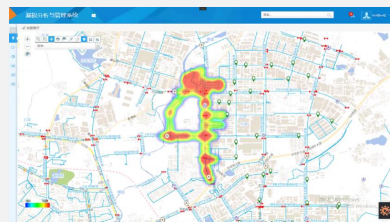
12345/供水热线

问题上报

信息监管



异常识别



外业排查



联动席

现场核验



日常监管

- 生产调度
- 漏损管控

归档

联动指挥

- 管网管理
- 辅助决策
- 外业工单

综合展示

- 专题监管
- 应急指挥



派单

处置

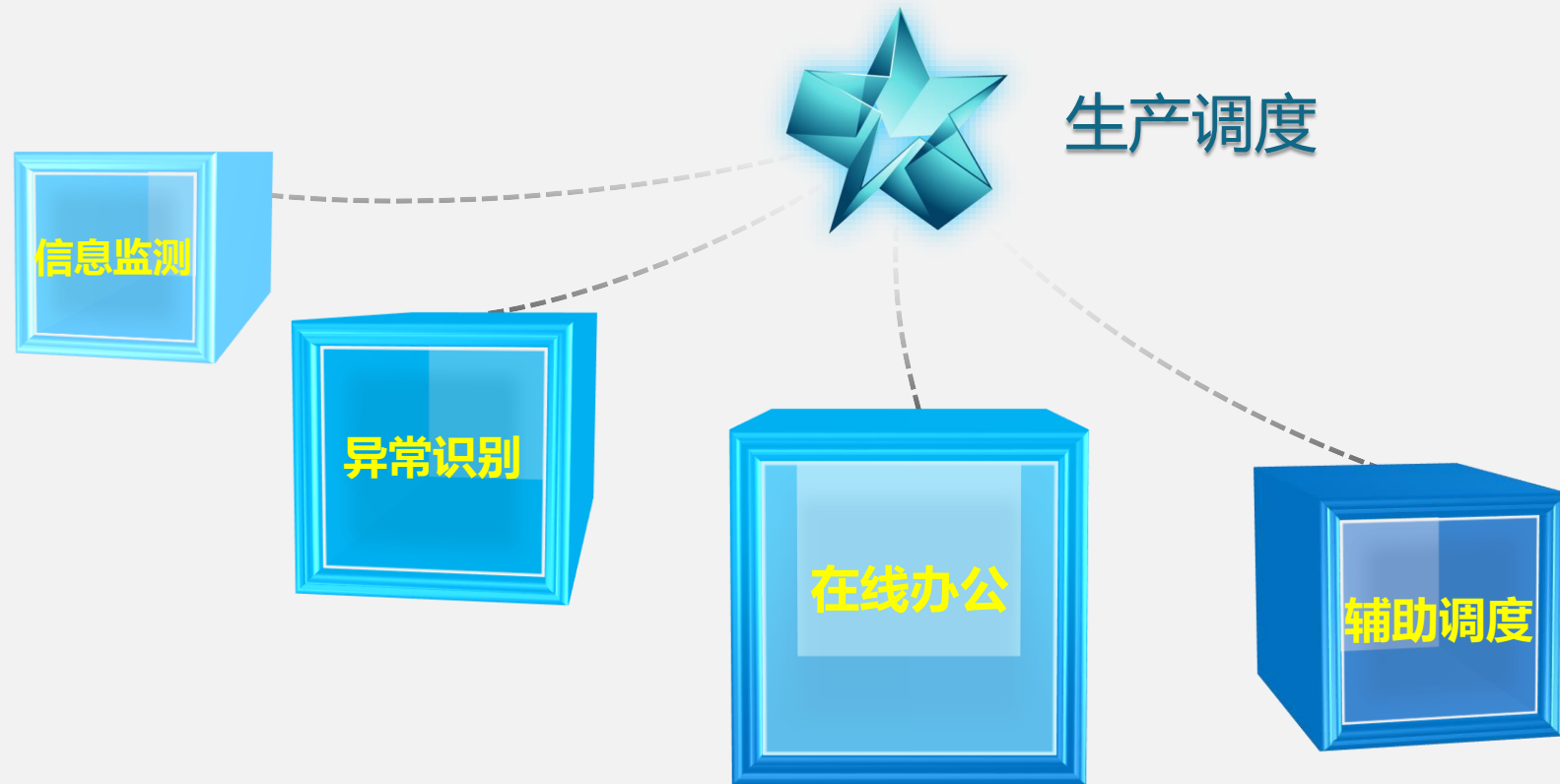
态势跟踪

监管

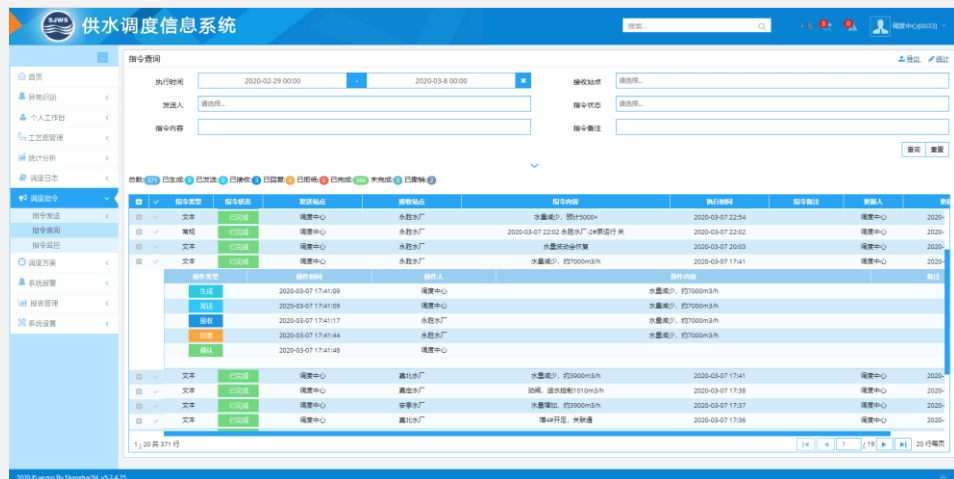
综合展示



监控席



在线办公



日志

指令



工艺流程

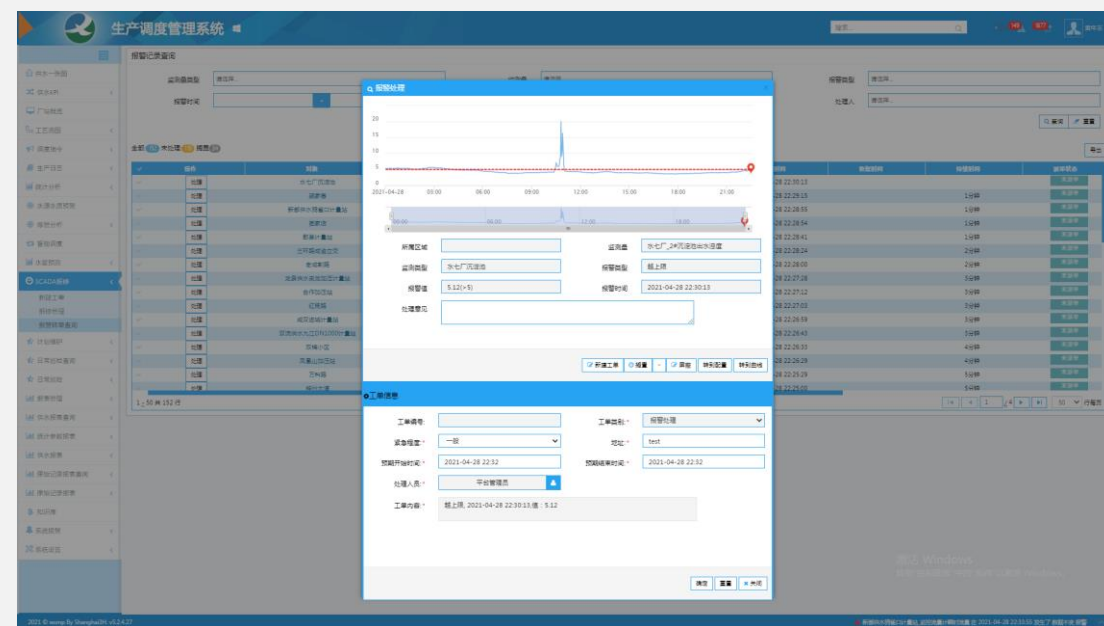
站点概要

生产调度

调度·协同



事件识别



异常转单



统一采集平台、融合终端数据；



实现取、产、供、销“用水周期”闭环监控；



无纸化办公，网罗全业态信息；



废止电话调度、转型线上调度、拓展知识调度；

大于30%

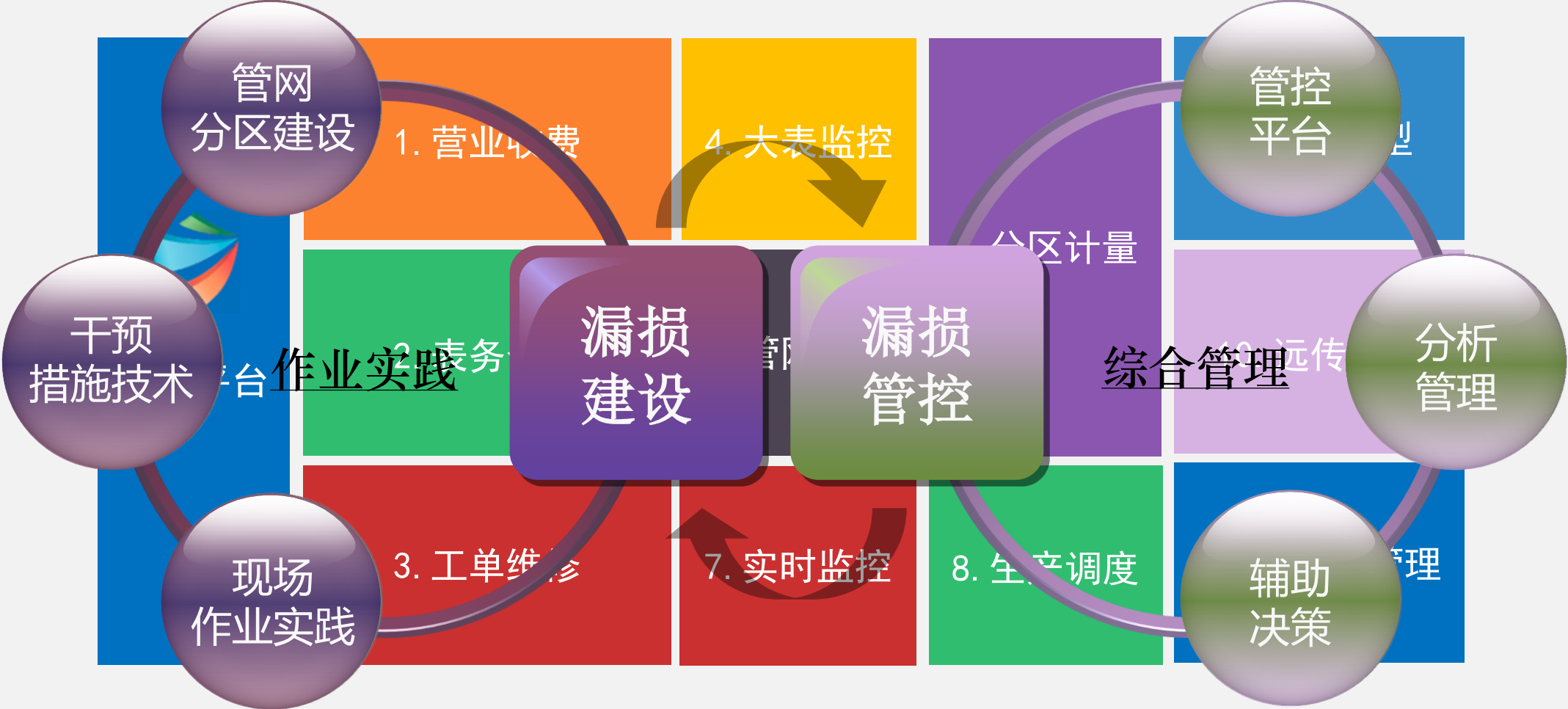
- 属于粗放式管理
- 从营销、账务入手

大于20%

- 技术受限，漏损问题无法准确定位
- 从分区管控入手

大于10%

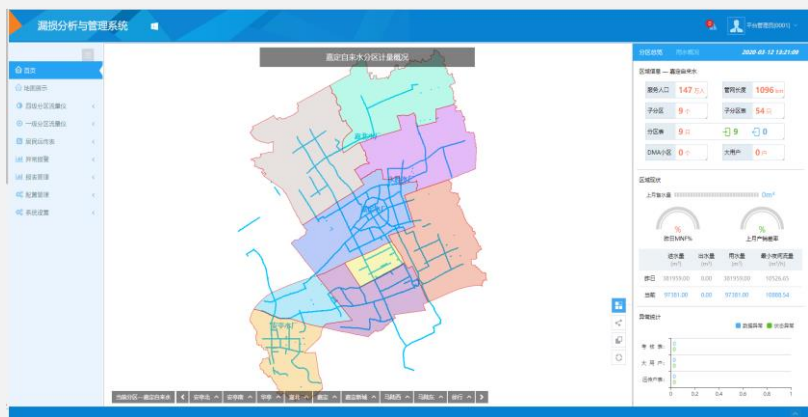
- 有经济效益的考量
- 先稳定再适度降低
- 局部推进管网优化



漏损管控

方式方法、成效

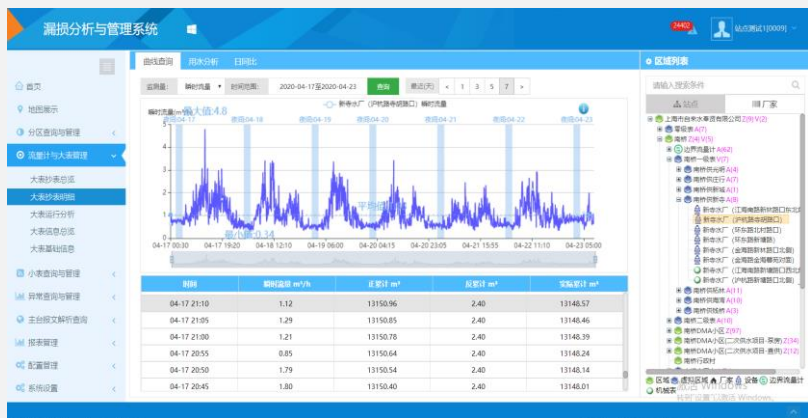
分区管理



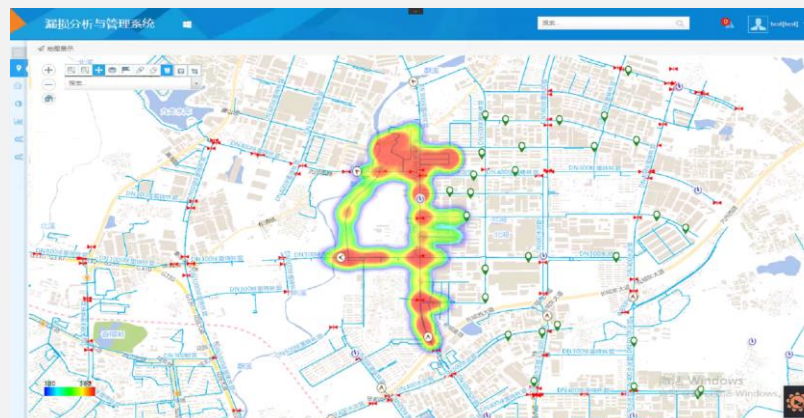
极值追踪



夜间小流



算法识别



- 9个大分区、392个小区分区；25个边界流量计、535个考核表。
- 每6.5平方公里1处测压点，共97个；实时、联动感知水压变化。
- 跟踪夜间流量，集中整治漏点；累计发现小区漏点97个，挽回年损失水量167万余吨。

日常监管

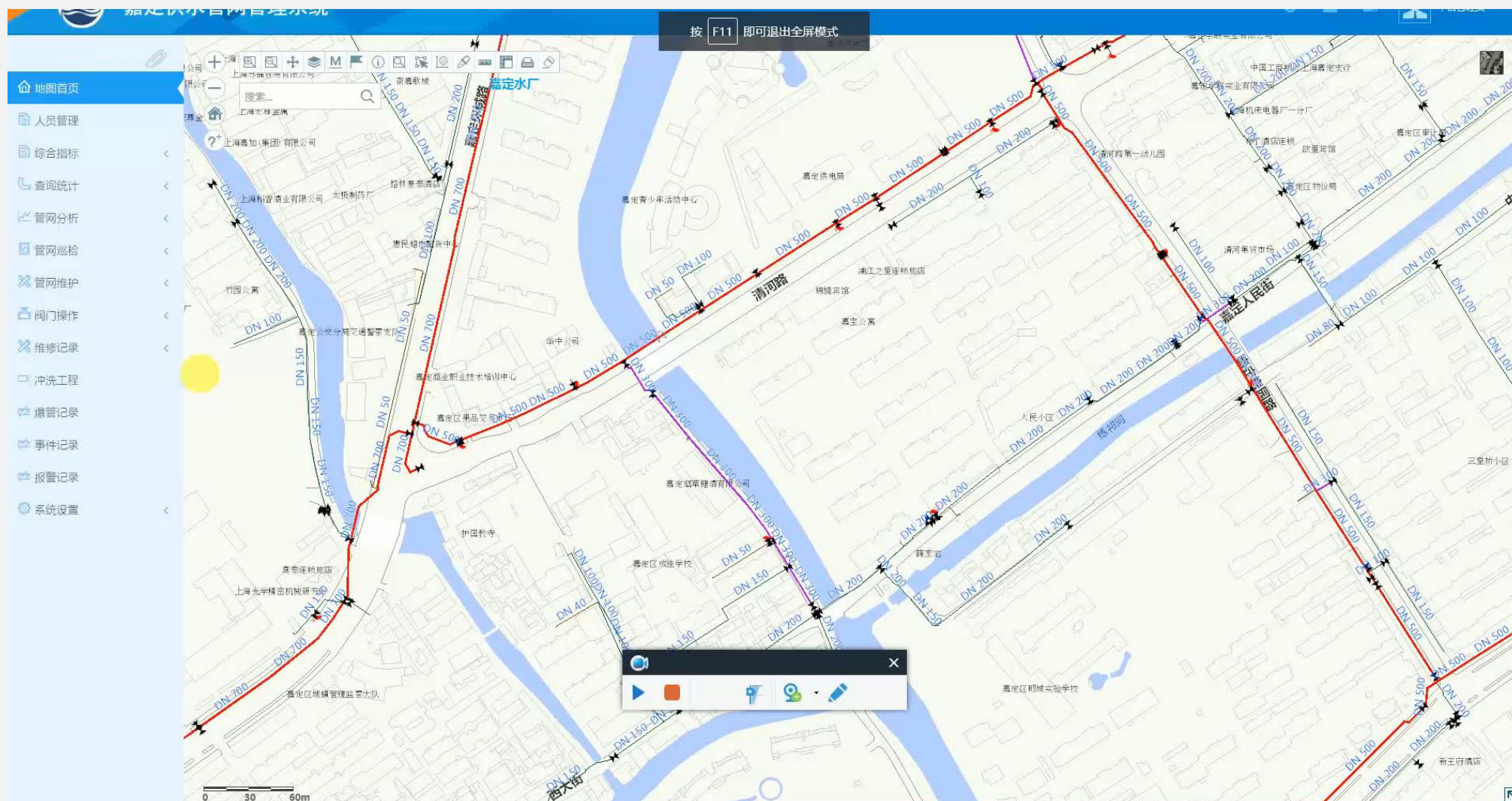
- 生产调度
- 漏损管控

联动指挥

- 管网管理
- 辅助决策
- 外业工单

综合展示

- 专题监管
- 应急指挥



阀门操作单

- 阀门编号
- 所在路段
- 阀门口径
- 当前状态

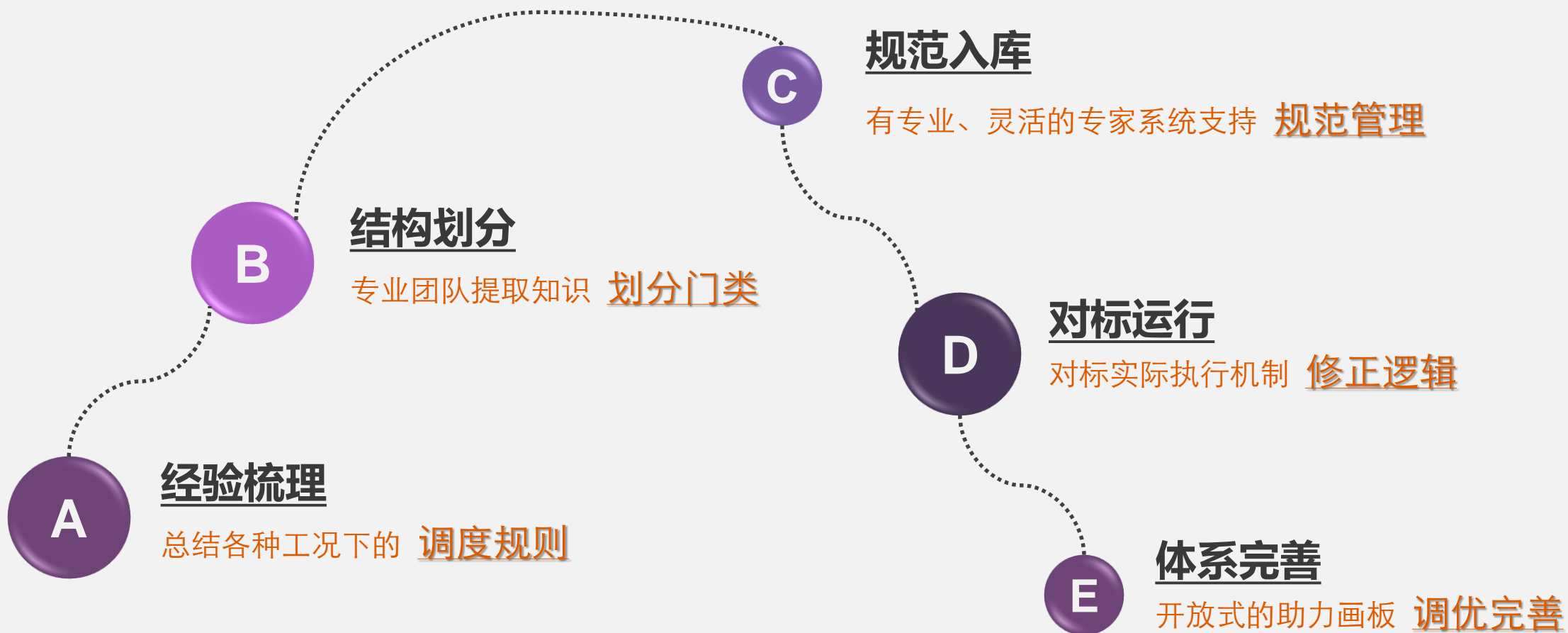
事务型·工单



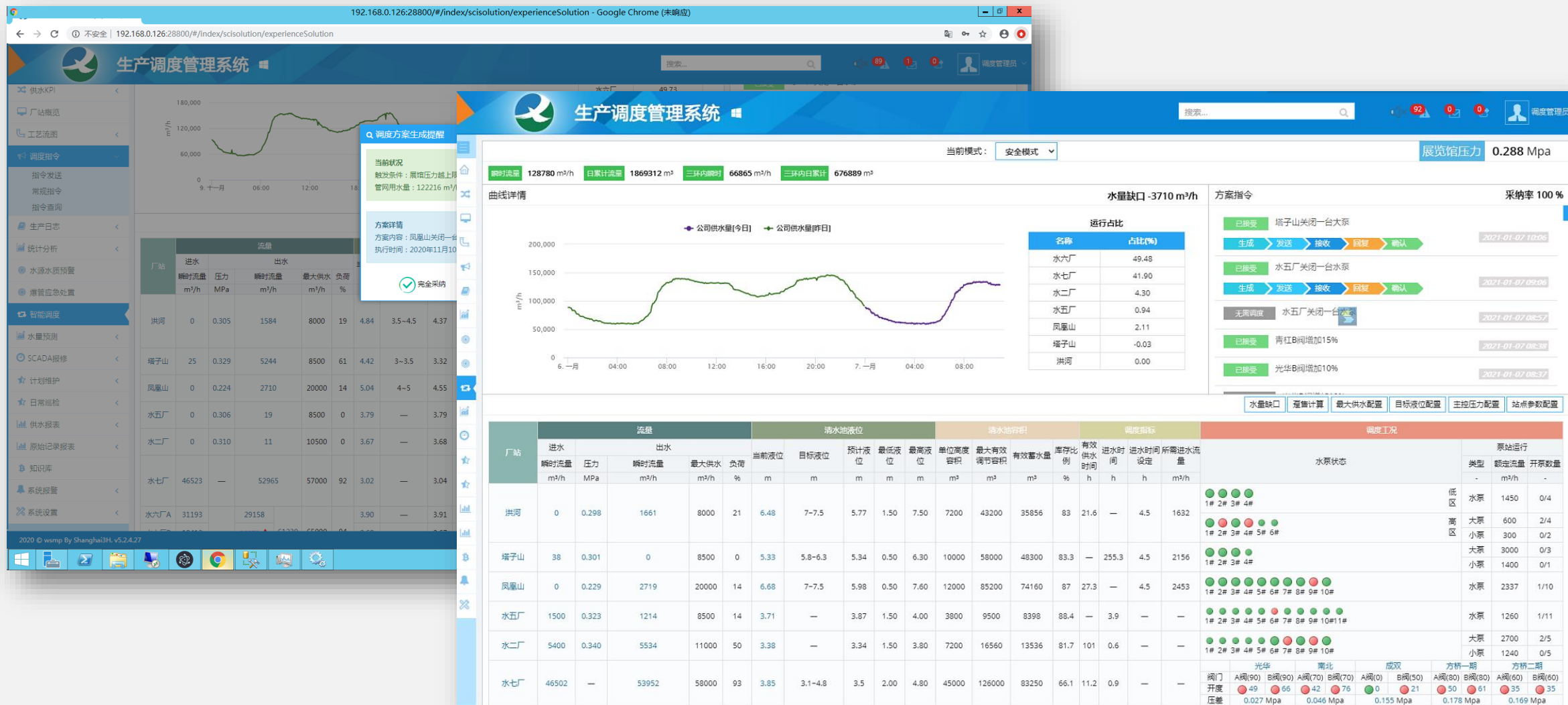
服务型·工单

断水通知单

- 水表编号
- 对应户名
- 所在路段
- 影响户数



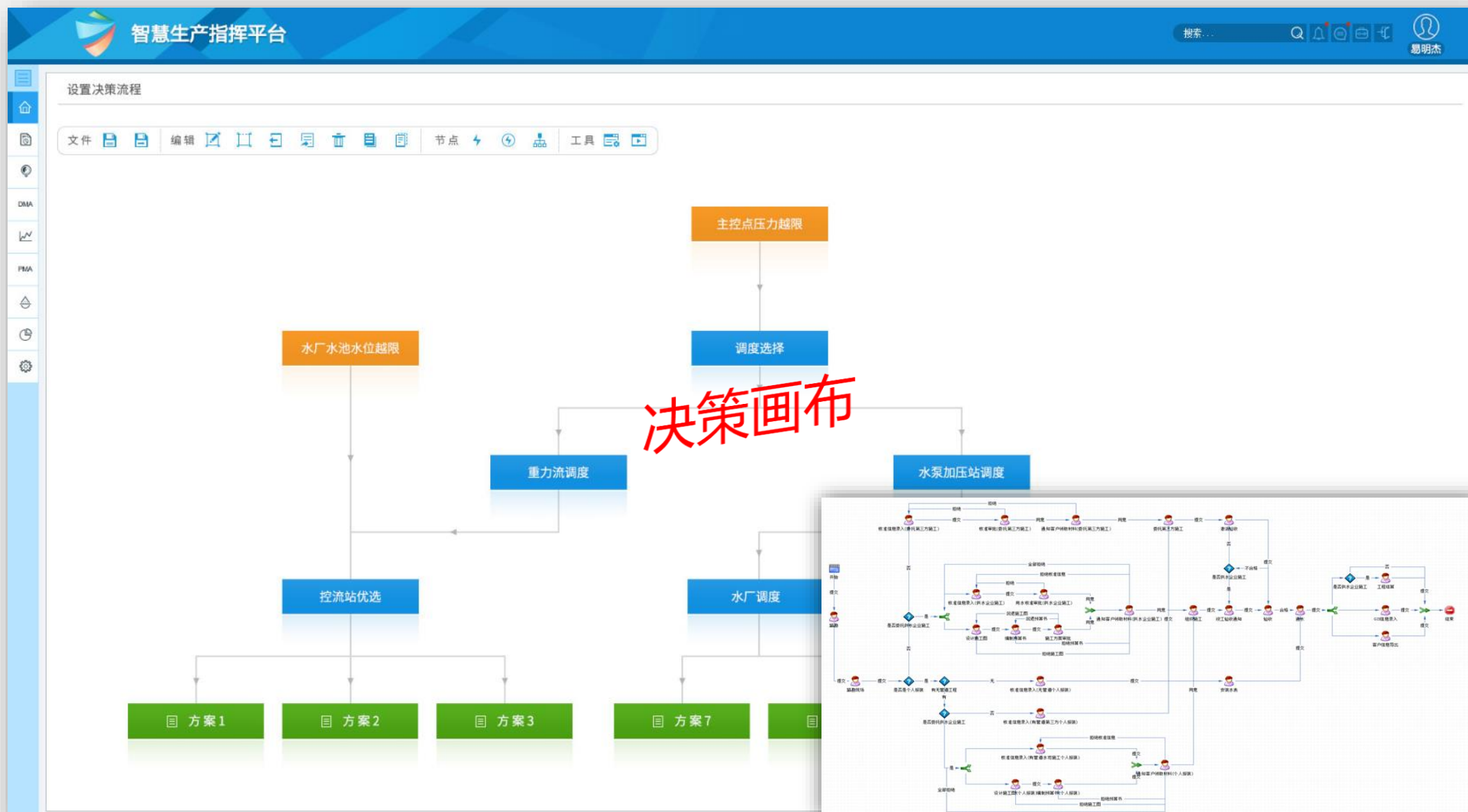
主动式专家决策



流

9

9



外业工单





• 标准对接

统一接口、统一服务、统一数据、统一对外



• 微服务

简单、灵活、独立、扩展性好、升级替换方便



• 业态灵活

接口系统产品完整、业务熟悉





• 流程可配

流程环节可配、设置超时、处理人、事件模板



• 类型可加

工单类型不限、完全覆盖现有、支持扩展



• 表单可调

表单类型灵活、少写代码、BS/MS一体化

■ 管网业务

巡线业务

维修业务

清疏业务

设施检查业务

■ 工程业务

工地巡查

工程管理

防洪排涝

耗材跟踪

■ 客服业务

客户管理

周期检表

上门维修

异样排查

■ 其他业务

水质采样

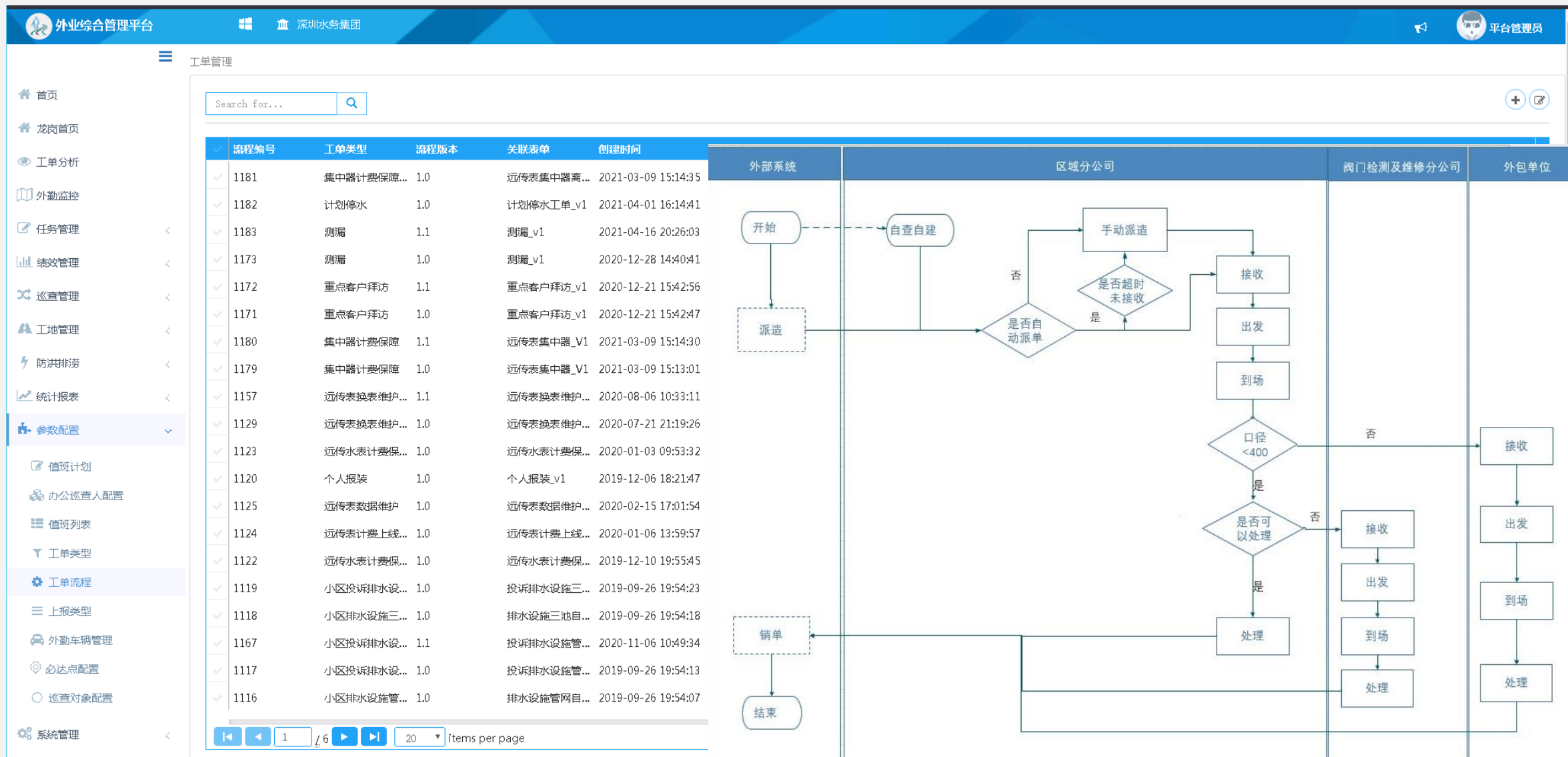
排水巡查

测站管理

排水企业整改

外业工单

节点灵活



外业工单

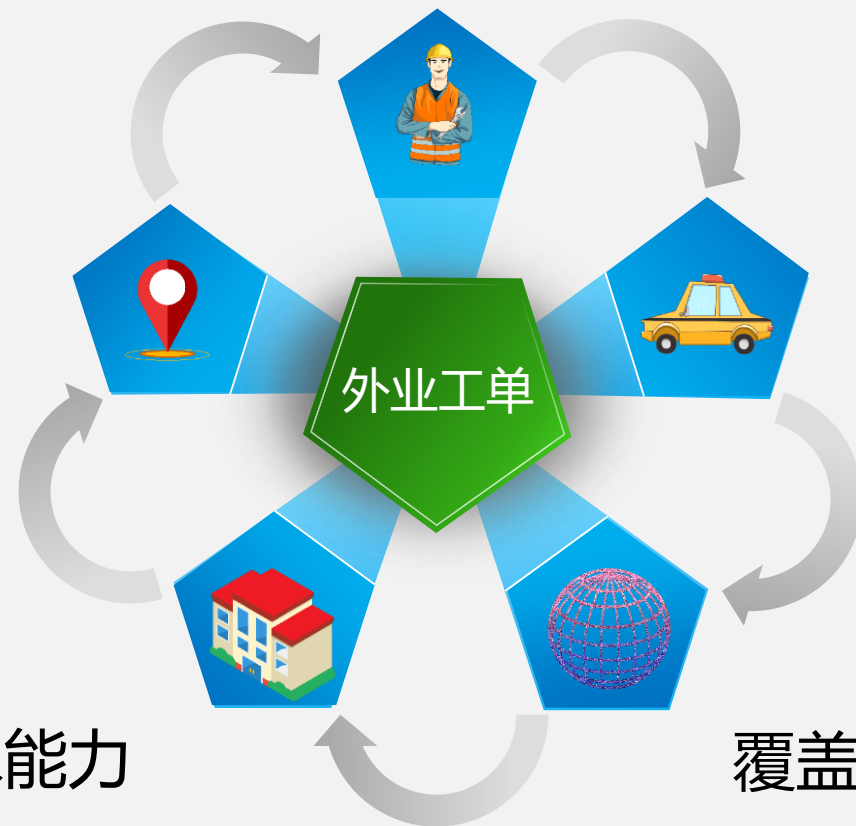
外勤人数 3000+ 人

20000+ 路径必达点

巡线车辆 300+ 辆

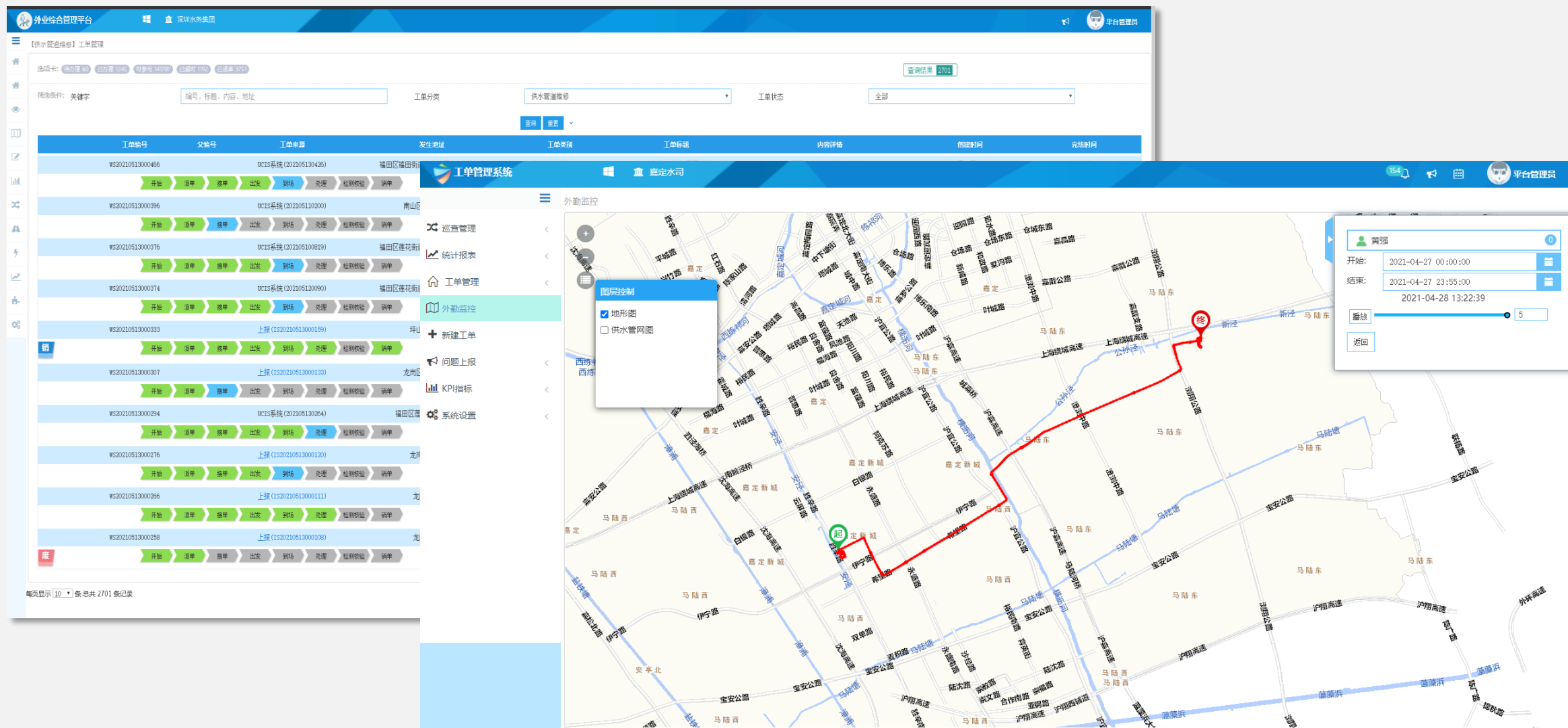
900万+ m³ 供水能力

覆盖面积 414 km²



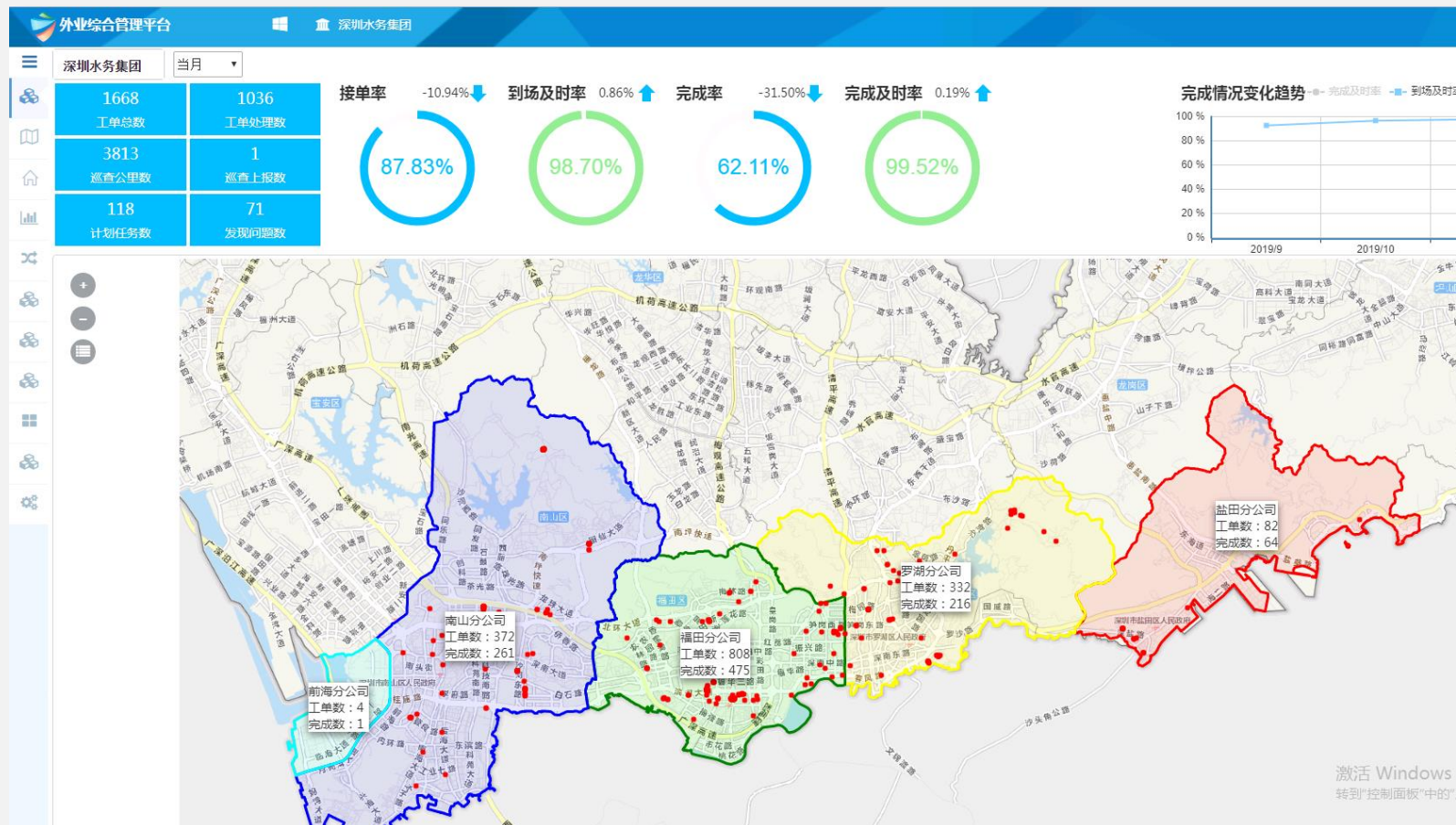
外业工单

成果示图



外业工单

全过程可视化监管



巡查

巡查设置

类型: 日常

方式: 车巡

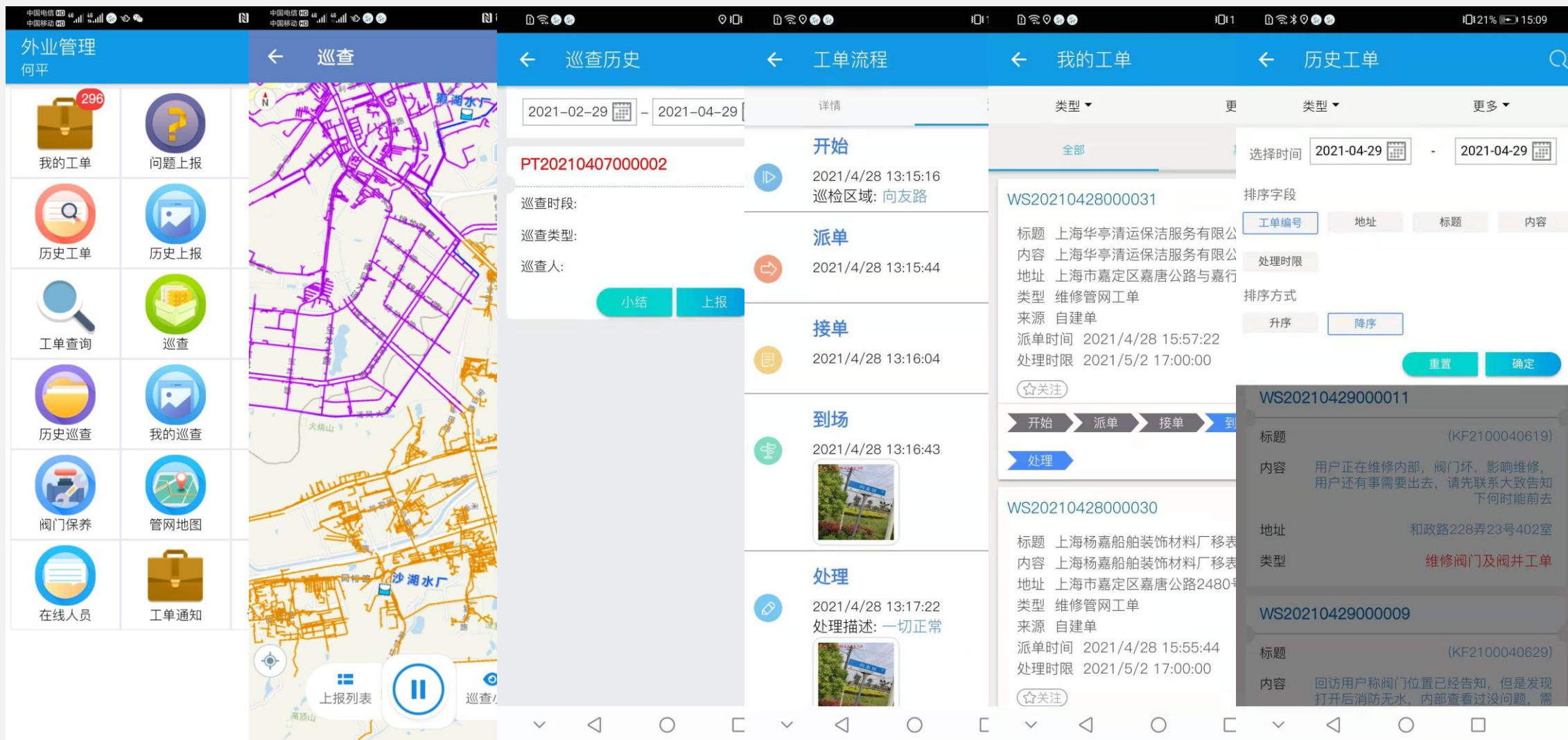
车辆: 粤B032L7

司机: 蔡鹏伟

巡查人: 何平

取消 确定

基于工单引擎技术的高效作业管理



日常监管

- 生产调度
- 漏损管控

联动指挥

- 管网管理
- 辅助决策
- 外业工单

综合展示

- 专题监管
- 应急指挥

专题监管

客户服务

开放展示

供水调度

管网运维

客户服务

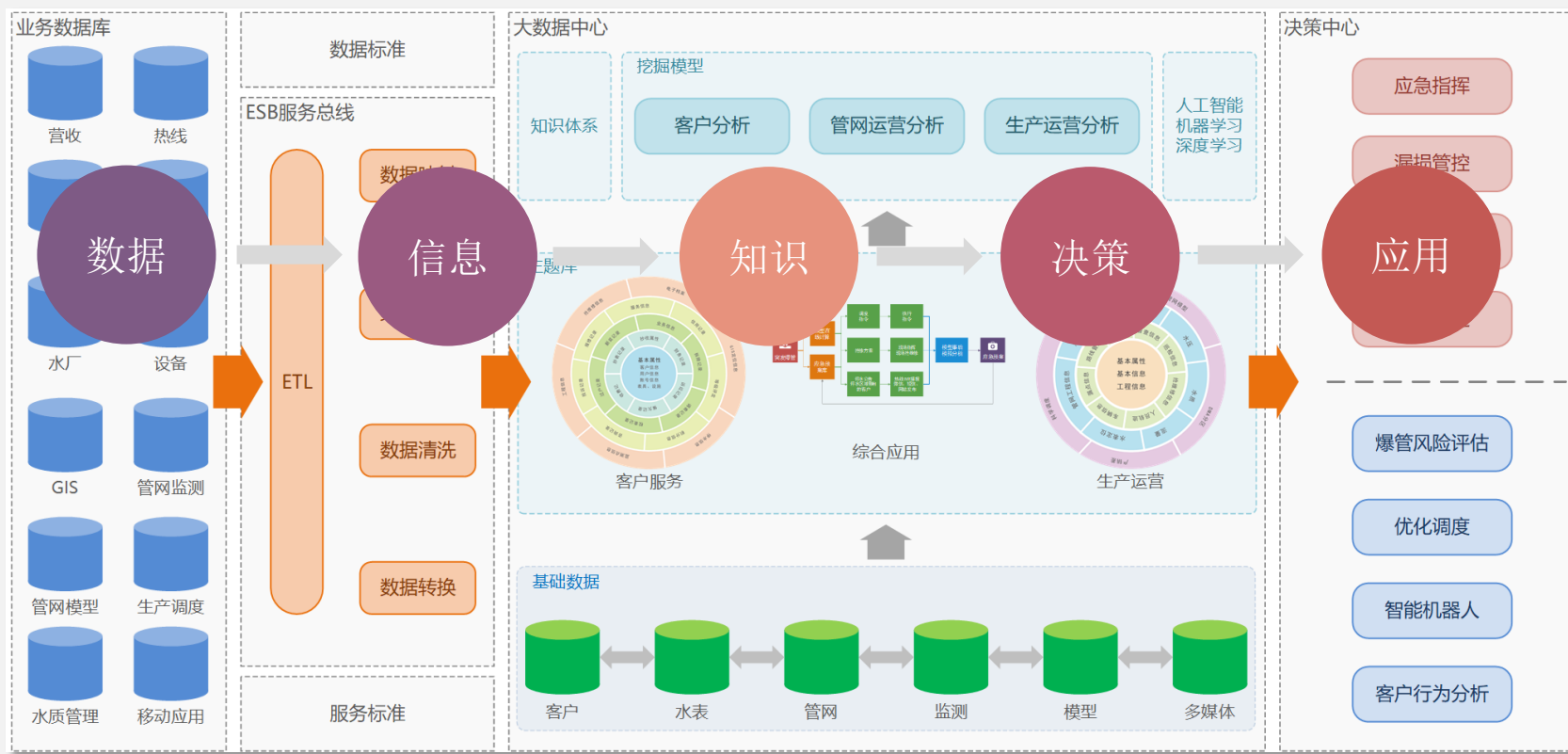
营销管理

应急指挥

地理信息中心



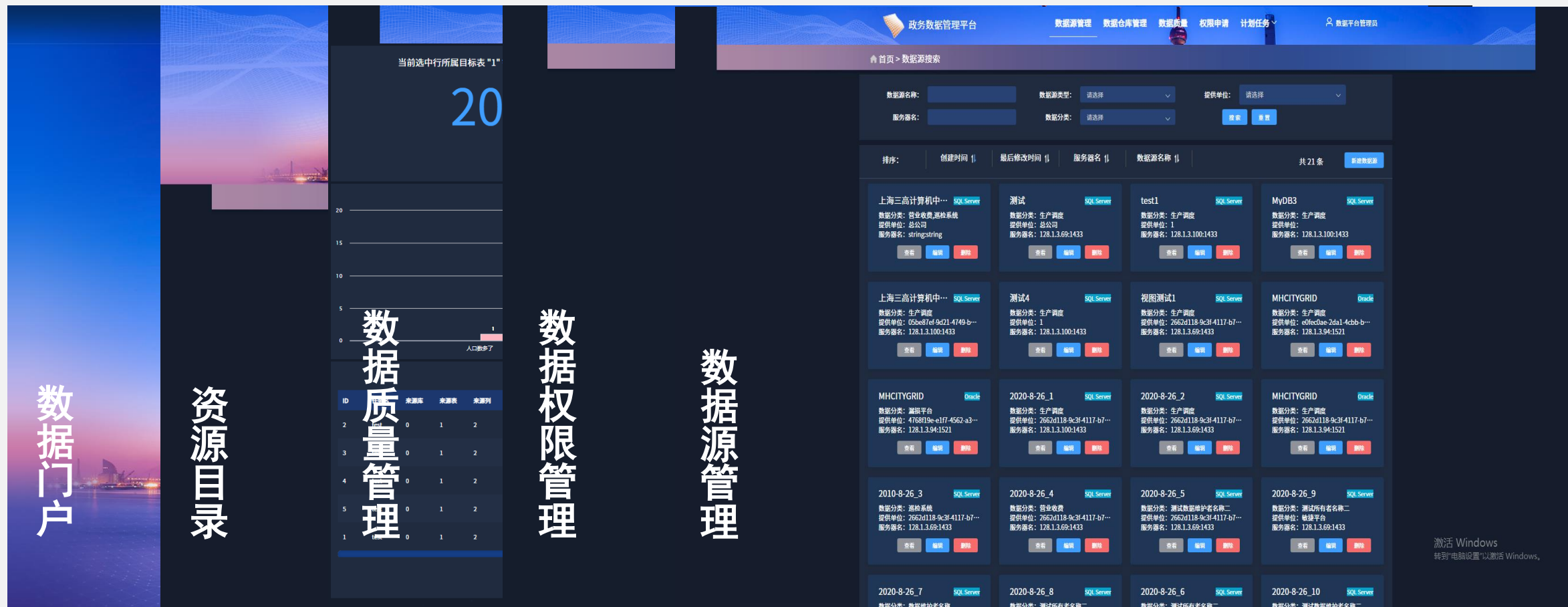




数据分类	价值密度	使用频次	存储量	使用方式	使用工具	使用目的	数据消费者
热数据	高	高	低	报表或查询	KPI或者大屏	用于决策	决策管理者
温数据	中	中	中	数据分析	KPI或者大屏	分析有意义数据	业务分析者
冷数据	低	低	高	检索筛选	开发工具	数据探索	数据专家
冰数据	极低	零	较高	-	-	-	数据科学家

- 热数据：价值密度高、使用频次高、支持实时查询和展现的数据；
- 温数据：介于冷热数据之间，主要用于数据分析；
- 冷数据：价值密度低、使用频次较低、用于数据筛选和检索的数据；
- 冰数据：价值密度极低、一段时间内的使用频次为零、暂时归档的数据；

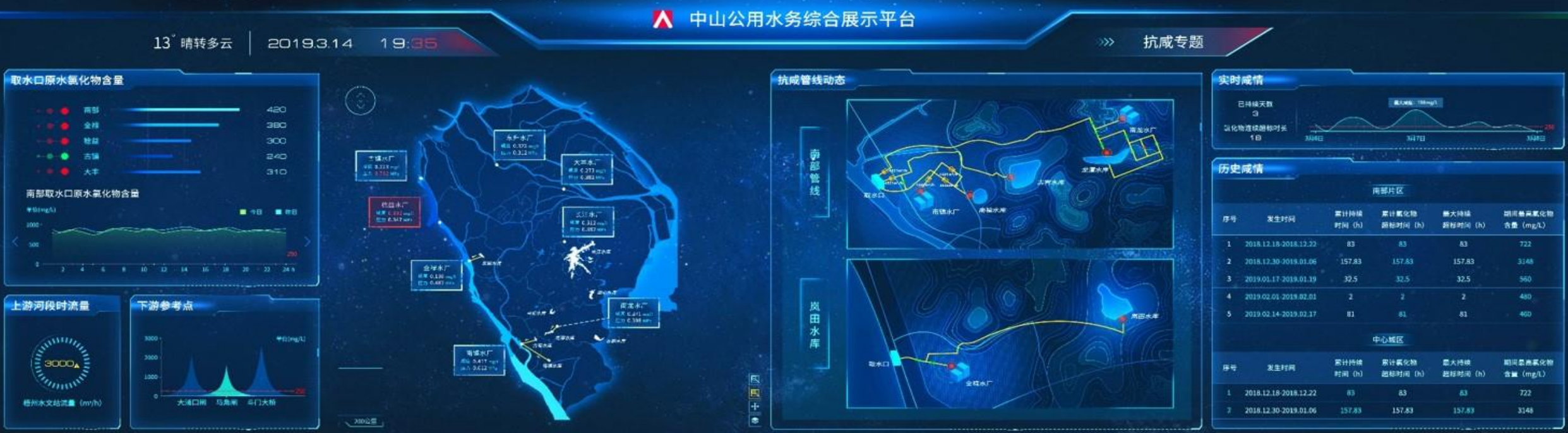
<div> <div>事实表数据</div> <div> <div>Id_demo.fct_trade_create_di fct_trade_create_di</div> <div> <div>申请权限</div> <div>收藏</div> <div>导出字段</div> <div>查看select语句</div> </div> </div> </div> <div> <div>主表</div> <div>Id_demo.fct_trade_create_di</div> <div>主键</div> <div>trade_id</div> <div>筛选条件</div> </div>				<div>基本信息</div> <div>负责人：SuperAdmin(SuperAdmin)</div> <div>创建时间：2019-09-11 17:07:37</div> <div>内容描述：fct_trade_create_di</div> <div>所属环境：生产环境</div> <div>使用信息</div> <div>收藏次数：0次</div> <div>读取次数：0次</div> <div>物理信息</div> <div>存储量：0.00 B</div> <div>变更信息</div> <div>DOL变更：2019-09-22 11:47:25</div> <div>数据变更：2019-09-24 00:02:53</div> <div>最近访问：无</div>			
表结构	分区概览	产出信息					
	字段英文名	字段名称	数据类型	热度		操作	
1	trade_id	trade_id	BIGINT				
2	status_type_id	status_type_id	STRING				
3	trade_type_id	trade_type_id	STRING				
4	cash_flag	cash_flag	STRING				
5	security_symbol	security_symbol	STRING				
6	quantity	quantity	BIGINT				
7	bid_price	bid_price	DOUBLE				
8	account_id	account_id	BIGINT				
9	executed_by	executed_by	STRING				
10	trade_price	trade_price	DOUBLE				
11	fee	fee	DOUBLE				
12	commission	commission	DOUBLE				
13	tax	tax	DOUBLE				



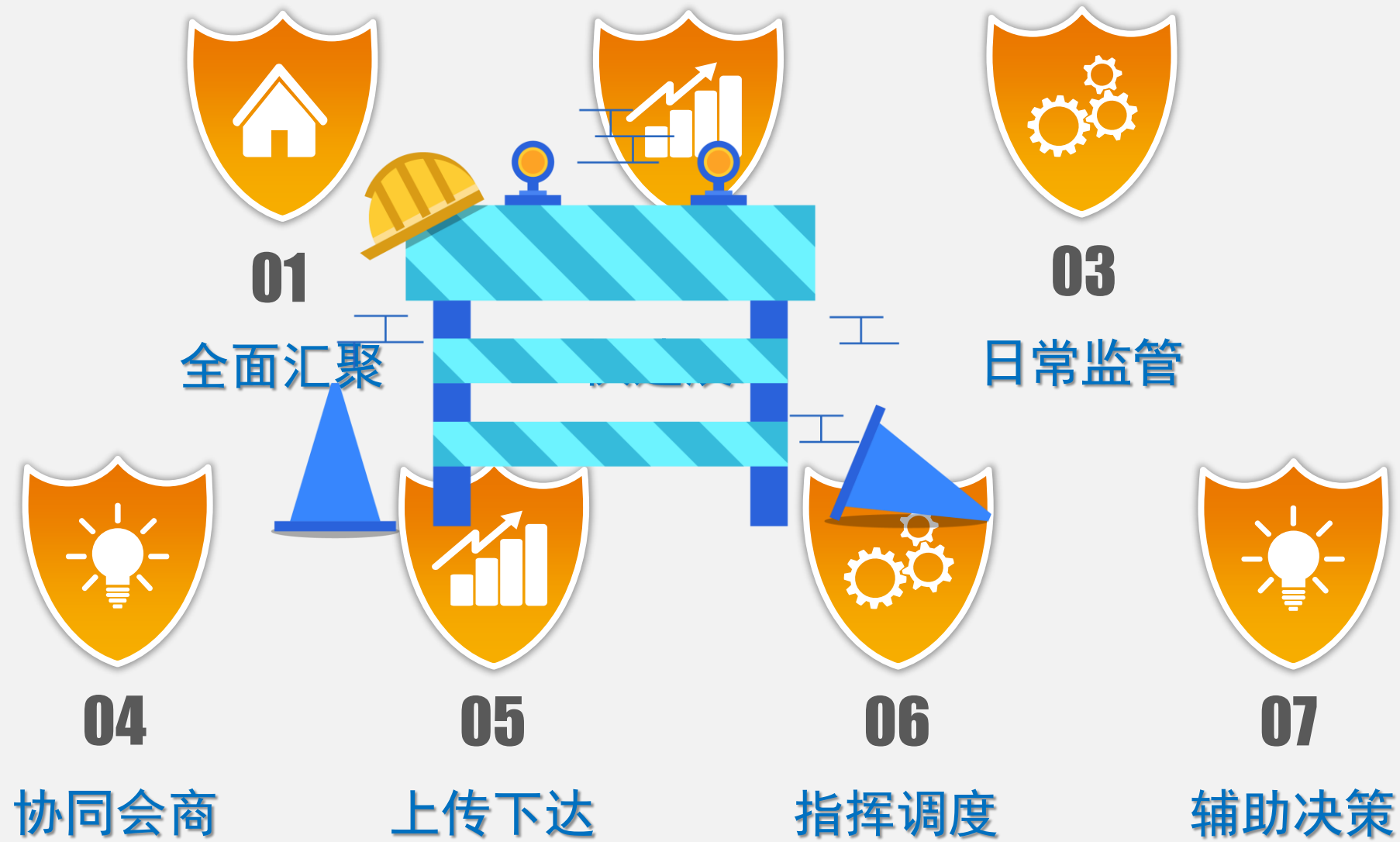


专题监管

日常监管



应急指挥



开放展示

供水调度

管网运维

客户服务

营销管理

应急指挥

应急指挥

车载系统

企业在线监控管理系统

车辆监控 查询统计 基础资料 视频监控

实时监控 录像回放 音视频资源检索

下级单位: 全部

车辆搜索: 全部 车牌号/通讯号

已选车辆: 0 通道数: 4 刷新

大中运输 共5辆车

粤B0R87S (ACC开)

通道1 音视频 子

通道2 音视频 子

通道3 音视频 子

通道4 音视频 子

粤B08EQ5 (ACC开)

粤B0ED130 (ACC开)

粤BHW796

车辆状态	司机信息	语音
车牌: 粤B0R87S	通讯号: 15370902759	
经度: 114.363958	纬度: 22.756326	
空重: 空车	司机: 441422199305235614	
是否定位: 定位	ACC: 开	
方向: 正东	GPS时间: 2021-02-24 14:10:36	
速度: 38km/h	其他信息: 里程: 1869.3km、行驶	
报警: 未报警		
位置: 广东省深圳市坪山区龙海路37-1 大水湾住宅区二期		

版本号: CZBZ V1.6.5.0 2021-02-24 14:10:40 星期三

企业在线监控管理系统

车辆监控 查询统计 基础资料 视频监控

营运数据报表 平台报警报表 报警信息查询 登录签信息

调度信息查询 查询在某段时间内终端收发的文本信息

电召数据 查询在某段时间内的电召记录及统计报表

服务星级查询 查询某月份的服务星级报表

设备注册信息查询 查询808或北斗设备的注册信息及注册时间

车辆行驶线路查询

版本号: CZBZ V1.6.5.0 2021-02-24 14:10:15 星期三

企业在线监控管理系统

车辆监控 查询统计 基础资料 视频监控

在线率: 77.69% 重费率: 32.23%

搜索定位 百度地图 常用功能 工具 显示

版本号: CZBZ V1.6.5.0 2021-02-24 14:08:41 星期三

筛选条件: 全部

车辆搜索: 车牌号/通讯号/公司名称/登录司机

已选车辆数: 0 刷新 远程控制

<input type="checkbox"/>	粤B57...	58...763...	(空)
<input type="checkbox"/>	粤B05...	冯俊 1361...	(重)
<input type="checkbox"/>	粤B05...	郑天 3670...	(重)
<input type="checkbox"/>	粤B21...	王豪 158499...	(重)
<input type="checkbox"/>	粤B21...	杨建 11...306...	(重)
<input type="checkbox"/>	粤B21...	202...0222...	(空)
<input type="checkbox"/>	粤E...367...	罗云1750...	(空)
<input type="checkbox"/>	粤E...3...	曹15999...	5953胡...
<input type="checkbox"/>	粤E...C...3...	2010115...	(空)
<input type="checkbox"/>	粤E...C...52...	陈义15...	135814...
<input type="checkbox"/>	粤E...K...0...	陈晴晴1...	4...5...
<input type="checkbox"/>	粤E...386...	1137...	51...
<input type="checkbox"/>	粤E...4321...	高平1...	53...
<input type="checkbox"/>	粤B...C445...	2...	(空)(停)
<input type="checkbox"/>	粤B...C570...	魏...	24240...
<input type="checkbox"/>	粤BDC6...	9张...	13714827283...

版本号: CZBZ V1.6.5.0 2021-02-24 14:08:41 星期三

通信工作站连接成功 数据库服务器连接成功

应急指挥

应急管理



欢迎 · 关注



上海三高